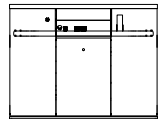
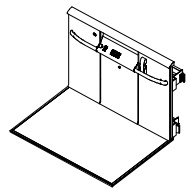
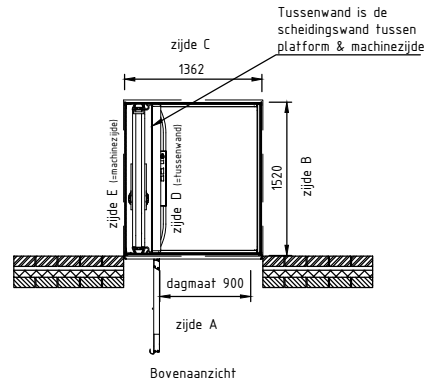


Buitenlift A-5000 - 1362x1520 - Gelijkzijdige toegang

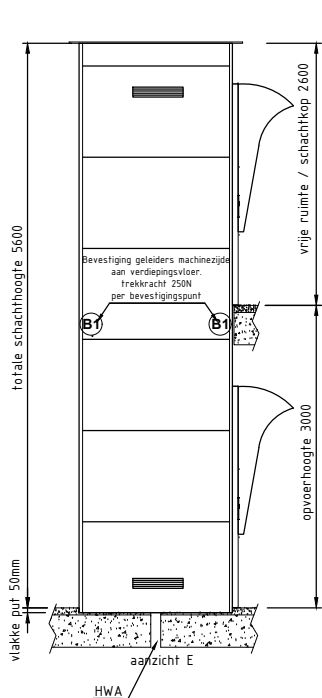


aanzicht bedieningspaneel

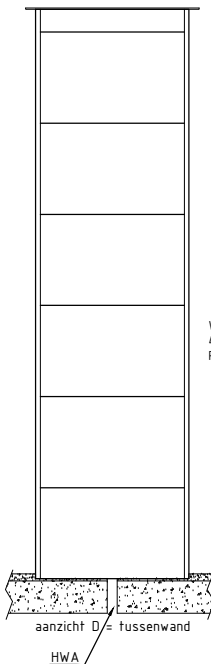


Bovenaanzicht

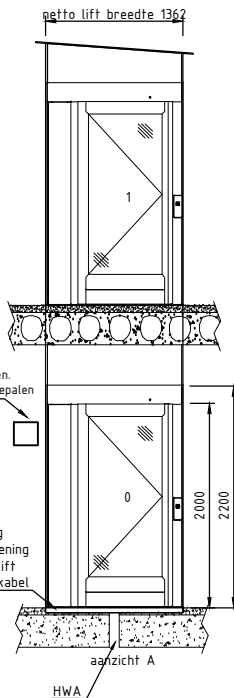
Tussenwand is de scheidingswand tussen platform & machinezijde



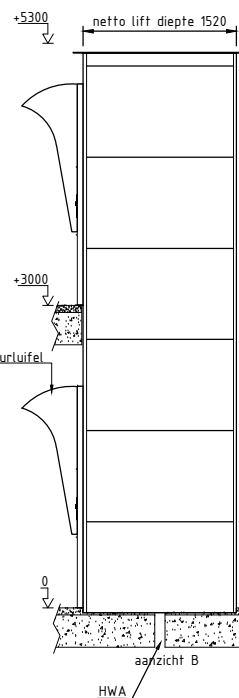
aanzicht E



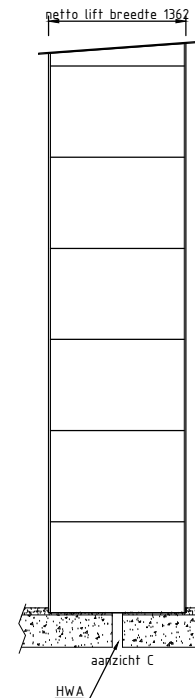
aanzicht D - tussenwand



aanzicht A



aanzicht B



aanzicht C

Aandachtspunten:

- Draairichting van de deuren.
- Machinezijde (links of rechts)
- De opvoerhoogte (is bovenkant afgewerkte vloer tot bovenkant afgewerkte verdiepingsvloer)
- Er mogen geen vreemde leidingen aanwezig zijn in de aangegeven liftsparing.
- Er mag geen aardlekschakelaar aanwezig zijn (of een klasse B aardlekschakelaar geschikt voor frequentie geregelde apparatuur).

Afwerking:

- Afwerking deuren inclusief kozijn Geanodiseerd aluminium
- Afwerking haaknoppen Gepoedercoat in RAL 9006
- Afwerking schacht Gepoedercoat in RAL 9006
- Afwerking hoekprofielen Geanodiseerd aluminium
- Afwerking platformwand Gepoedercoat in RAL 9006
- Afwerking platformvloer Vinyl antraciet, anti-slip

Extra opties bij de levering inbegrepen:

- Soft start-stop van de beweging van de lift, 400V frequentie geregeld
- Bij algehele stroomuitval van het pand is de lift te bedienen door een automatisch nooddaalsysteem, bediening vanaf platform, door ingebouwd accupakket

- Overige opties en specificaties zie schriftelijke opdracht van Aesy Liften B.V.

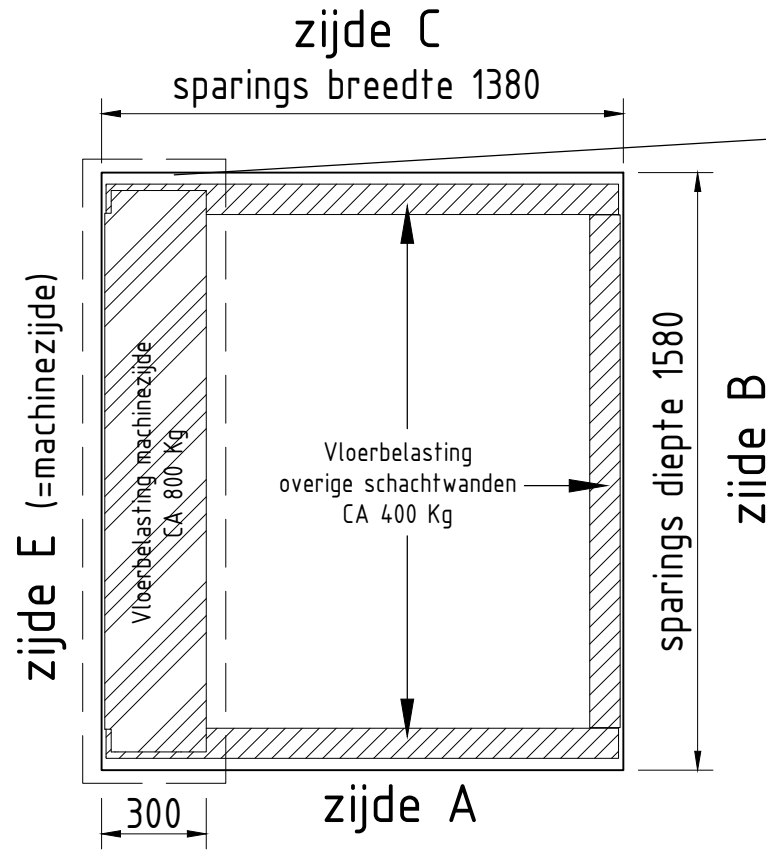
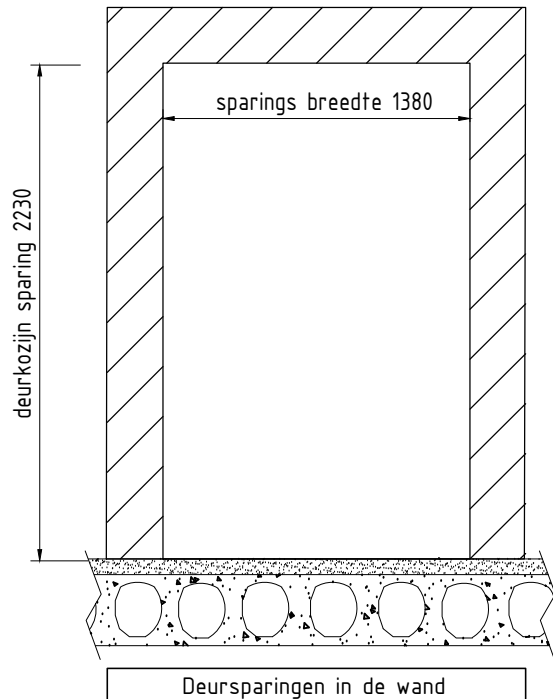
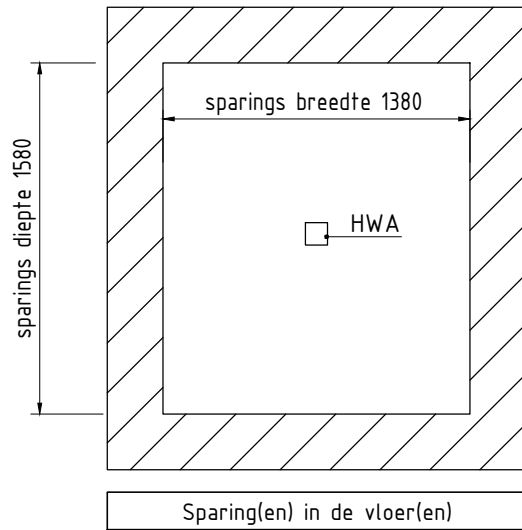
Deze tekening dient voor akkoord ondertekend te worden door de opdrachtgever, deze tekening is bindend.



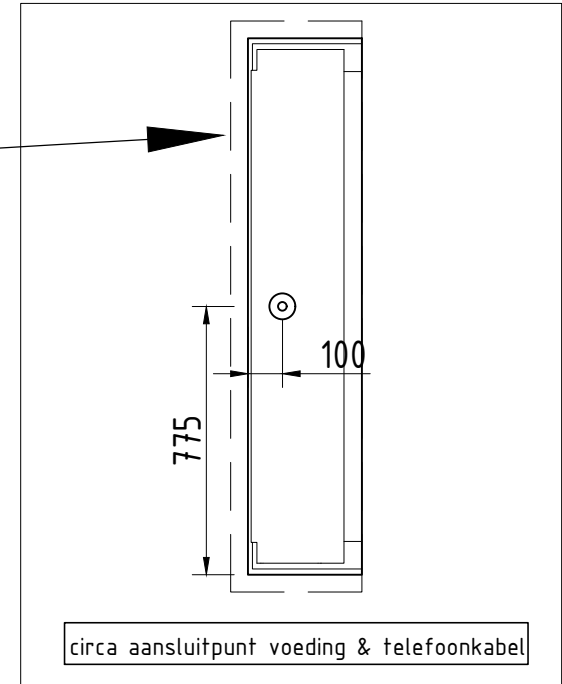
Aesy Liften B.V.
Mercurion 30
6903 PZ ZEVENAAR

telefoon: 0316 246 246
email: info@aesyliften.nl
url: www.aesyliften.nl

onderwerp: Personenlift A-5000 exterieur	schaal:	formaat: A4	tekening datum:
gelijkzijdig	order nummer:	getekend: R.S.	tekeningdatum:
Aesy Liften B.V.	omschrijving: aanzichten tekening	tekening nummer: 1-1	



Steiger of hoogwerker
benodigd voor montage lift



Montagevoorwaarden:

- E-aansluiting: 400V, 16 Amp (C-karakterstiek), 3 fase, nul en aarde (5 x 2,5mm²) ter plaatse van de geïntegreerd besturing met 2 meter overlengte. Monteren op bouwspanning is mogelijk.
- Voeding dient geleverd te worden tot in de put onderbroken door een 4 polige afsluitbare werkschakelaar. Positie werkschakelaar op of nabij de lift in een niet afsluitbare ruimte.
- Vermogen motor: 2,2 Kw.
- Telefoonkabel (analoog) ter plaatse van de geïntegreerd besturing met 2 meter overlengte.
- Wandcontactdoos minder dan 5 meter van montageplek voor montage en servicewerkzaamheden (230V).
- Beschikbare vloersparing begane grond en verdieping(en) van: 1380 x 1580 mm, (b x d) met vloerbelasting van circa 1200 Kg.
- Indien de lift geplaatst wordt in een bouwkundige sparing, dient de aansluiting naar de liftschacht door derden te worden verzorgd.
- Beschikbare deursparing per verdieping van: 1380 x 2230 mm, (b x h).
- Punten B1 zijn altijd noodzakelijk voor montage (machinezijde).
- Steiger of hoogwerker benodigd bij het monteren van de lift.
- De werkplek betreden door derden tijdens de duur van de montage is niet toegestaan.
- Er mogen geen vreemde leidingen aanwezig zijn in de aangewezen liftsparing.
- Voordat er met de productie van de platformlift kan worden gestart, wordt er een bouwkundige tekening door Aesy Liften afgegeven. Deze dient voor akkoord ondertekend te worden door de opdrachtgever, deze tekening is bindend.
- Montage kan uitsluitend plaatsvinden als aan alle montagevoorwaarden is voldaan, altijd ter beoordeling door projectmanager van Aesy Liften B.V.
- De lift zal maximaal 2 weken voor aanvang van de montage op locatie gebracht.
- Wachturen worden in rekening gebracht bij het niet gereed zijn van de montage-voorwaarden bij start montage.
- Franco Nederland, gelost indien bouwplaats bereikbaar d.m.v. vrachtwagen en liftplaatsminder dan 20 meter van losplaats. Beoordeling door projectmanager van Aesy Liften B.V.
- Aandachtspunt: de lift kan niet gebruikt worden als vluchtweg, hiervoor dient men altijd een trap of hellingbaan aan te leggen.

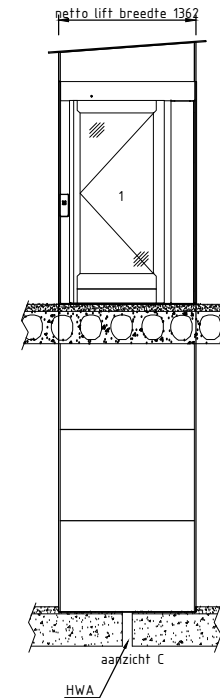
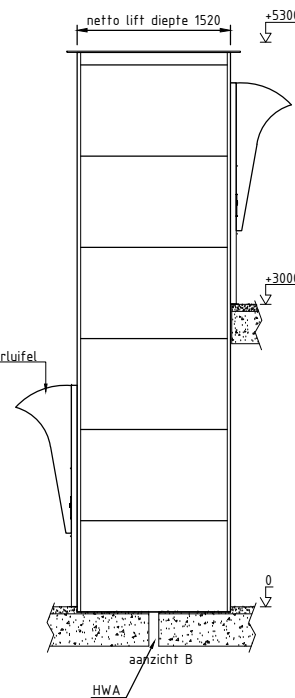
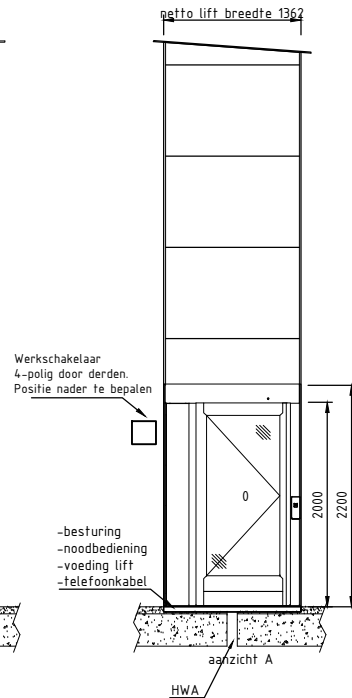
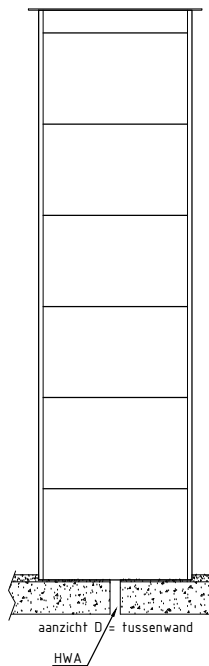
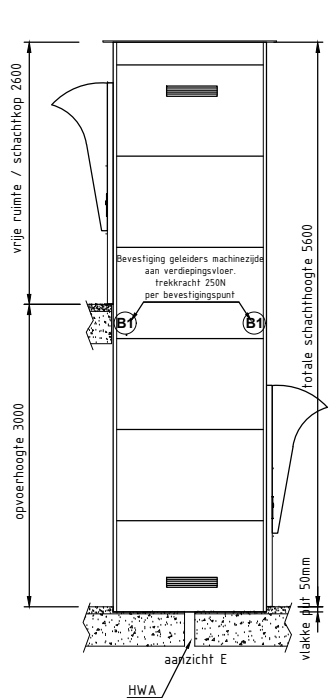
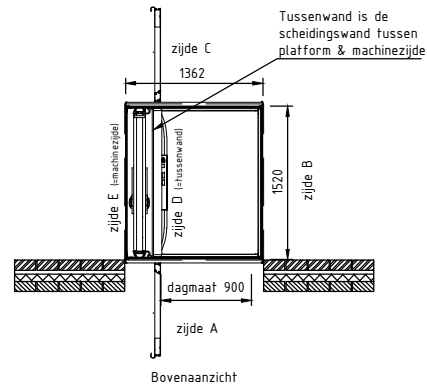
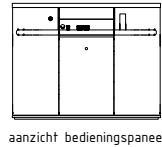
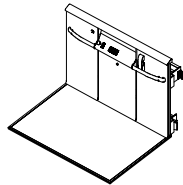
-Deze tekening dient voor akkoord ondertekend te worden door de opdrachtgever, deze tekening is bindend.



Aesy Liften B.V.
Mercurion 30
6903 PZ ZEVENAAR
telefoon: 0316 246 246
email: info@aesyliften.nl
url: www.aesyliften.nl

onderwerp: Personenlift A-5000 exterieur geïntegreerd	schaal: 1:1	formaat: A4	tekening datum:
Aesy Liften B.V.	order nummer: R.S.	opdrachtgever: R.S.	tekening datum: 1-2
Omschrijving: bouwkundig tekening		tekening nummer: 1-2	

Buitenlift A-5000 - 1362x1520 - Overliggende toegang



Aandachtspunten:

- Draairichting van de deuren.
- Machinezijde (links of rechts)
- De opvoerhoogte (is bovenkant afgewerkte vloer tot bovenkant afgewerkte verdiepingsvloer)
- Er mogen geen vreemde leidingen aanwezig zijn in de aangegeven liftsparring.
- Er mag geen aardlekschakelaar aanwezig zijn (of een klasse B aardlekschakelaar geschikt voor frequentie geregelde apparatuur).

Afwerking:

- Afwerking deuren inclusief kozijn Geanodiseerd aluminium
- Afwerking haaknoppen Gepoedercoat in RAL 9006
- Afwerking schacht Gepoedercoat in RAL 9006
- Afwerking hoekprofielen Geanodiseerd aluminium
- Afwerking platformwand Gepoedercoat in RAL 9006
- Afwerking platformvloer Vinyl antraciet, anti-slip

Extra opties bij de levering inbegrepen:

- Soft start-stop van de beweging van de lift, 400V frequentie geregeld
- Bij afgehele stroomuitval van het pand is de lift te bedienen door een automatisch nooddaalsysteem, bediening vanaf platform, door ingebouwd accupakket

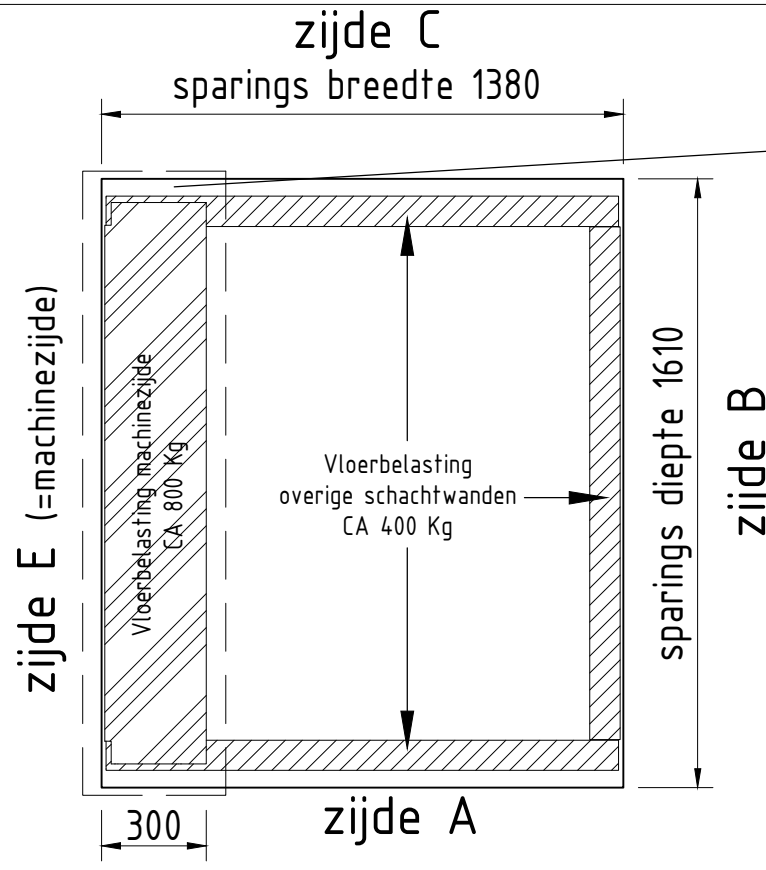
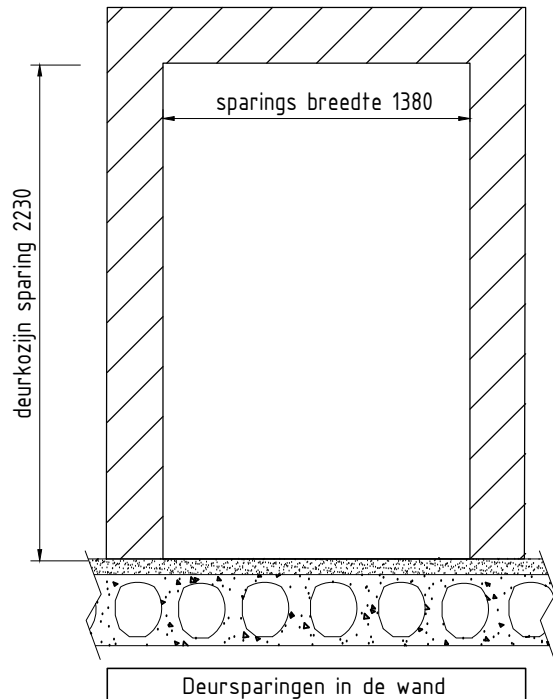
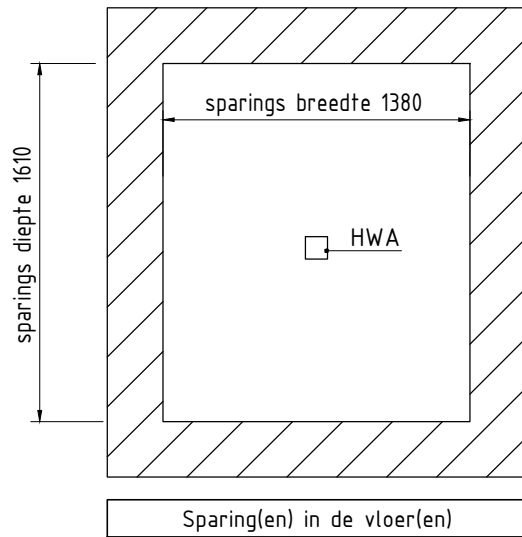
- Overige opties en specificaties zie schriftelijke opdracht van Aesy Liften B.V.

Deze tekening dient voor akkoord ondertekend te worden door de opdrachtgever, deze tekening is bindend.

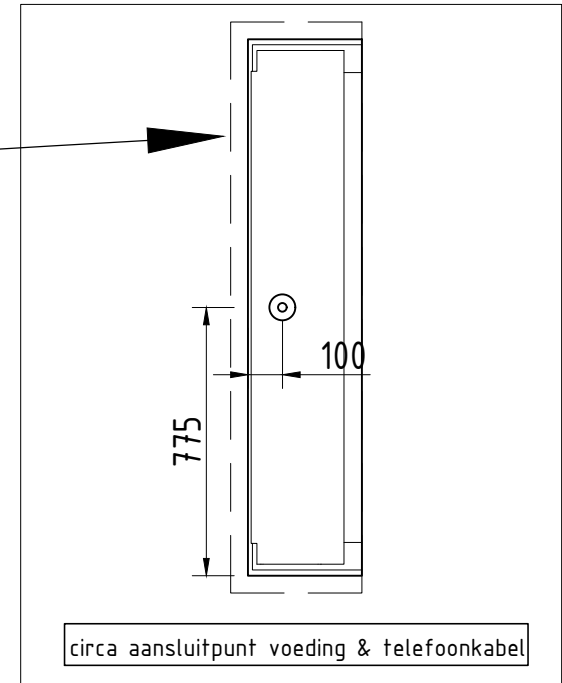
aesy
LIFTEN

Aesy Liften B.V.
Mercurion 30
6903 PZ ZEVENAAR
telefoon: 0316 246 246
email: info@aesylijften.nl
url: www.aesylijften.nl

onderwerp: Personenlift A-5000 exterieur overliggend	schaal: R.S.	formaat: A4	tekening datum: wijzigingsdatum:
Aesy Liften B.V.	beschrijving: aanzichten tekening	tekening nummer: 1-1	



Steiger of hoogwerker
benodigd voor montage lift



Montagevoorwaarden:

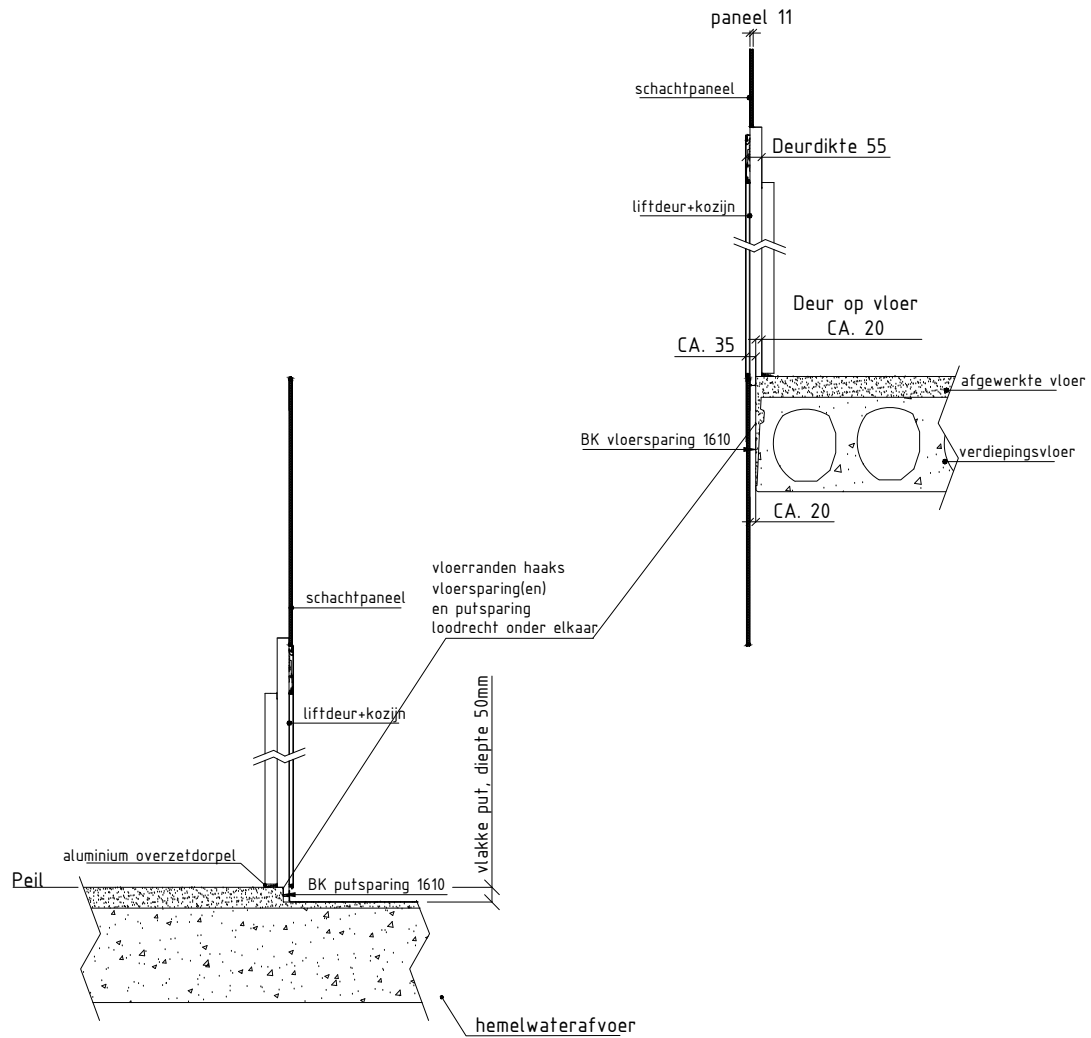
- E-aansluiting: 400V, 16 Amp (C-karakterstiek), 3 fase, nul en aarde (5 x 2,5mm²) ter plaatse van de geïntegreerd besturing met 2 meter overlengte. Monteren op bouwspanning is mogelijk.
- Voeding dient geleverd te worden tot in de put onderbroken door een 4 polige afsluitbare werkschakelaar. Positie werkschakelaar op of nabij de lift in een niet afsluitbare ruimte.
- Vermogen motor: 2,2 Kw.
- Telefoonkabel (analoog) ter plaatse van de geïntegreerd besturing met 2 meter overlengte.
- Wandcontactdoos minder dan 5 meter van montageplek voor montage en servicewerkzaamheden (230V).
- Beschikbare vloersparing begane grond en verdieping(en) van: 1380 x 1610 mm, (b x d) met vloerbelasting van circa 1200 Kg.
- Indien de lift geplaatst wordt in een bouwkundige sparing, dient de aansluiting naar de liftschacht door derden te worden verzorgd.
- Beschikbare deursparing per verdieping van: 1380 x 2230 mm, (b x h).
- Punten B1 zijn altijd noodzakelijk voor montage (machinezijde).
- Steiger of hoogwerker benodigd bij het monteren van de lift.
- De werkplek betreden door derden tijdens de duur van de montage is niet toegestaan.
- Er mogen geen vreemde leidingen aanwezig zijn in de aangewezen liftsparring.
- Voordat er met de productie van de platformlift kan worden gestart, wordt er een bouwkundige tekening door Aesy Liften afgegeven. Deze dient voor akkoord ondertekend te worden door de opdrachtgever, deze tekening is bindend.
- Montage kan uitsluitend plaatsvinden als aan alle montagevoorwaarden is voldaan, altijd ter beoordeling door projectmanager van Aesy Liften B.V.
- De lift zal maximaal 2 weken voor aanvang van de montage op locatie gebracht.
- Wachturen worden in rekening gebracht bij het niet gereed zijn van de montage-voorwaarden bij start montage.
- Franco Nederland, gelost indien bouwplaats bereikbaar d.m.v. vrachtwagen en liftplaatsminder dan 20 meter van losplaats. Beoordeling door projectmanager van Aesy Liften B.V.
- Aandachtspunt: de lift kan niet gebruikt worden als vluchtweg, hiervoor dient men altijd een trap of hellingbaan aan te leggen.

-Deze tekening dient voor akkoord ondertekend te worden door de opdrachtgever, deze tekening is bindend.

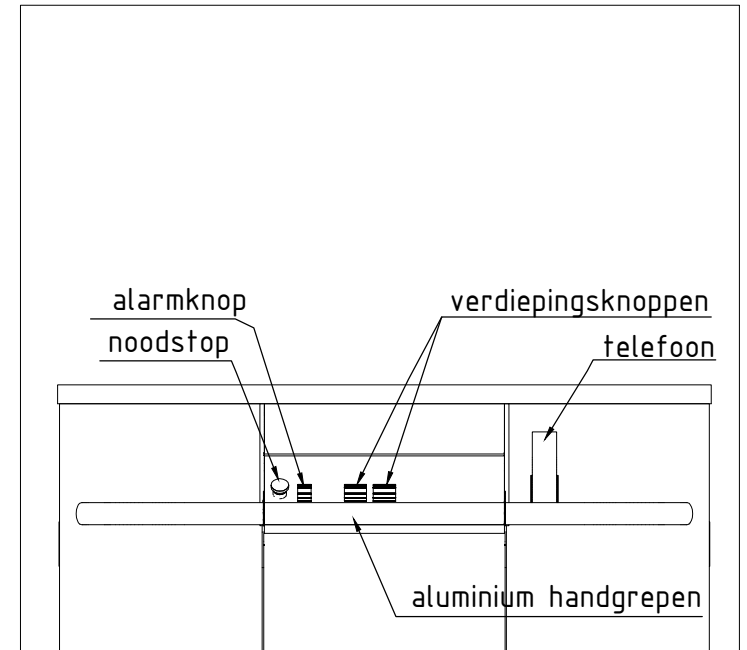
aesy
LIFTEN

Aesy Liften B.V.
Mercurion 30
6903 PZ ZEVENAAR
telefoon: 0316 246 246
email: info@aesylijften.nl
url: www.aesylijften.nl

onderwerp: Personenlift A-5000 exterieur overliggend	schaal: 1:1	formaat: A4	tekening datum: 2014-01-21
Aesy Liften B.V.	order nummer: R.S.	opdrachtgever: R.S.	tekening datum: 2014-01-21
	omschrijving: bouwkundig tekening	tekening nummer: 1-2	



Doorsnede principe aansluiting
 deur in bouwkundige sparing



Aesy Liften B.V.
 Mercurion 30
 6903 PZ ZEVENAAR
 telefoon: 0316 246 246
 email: info@aesyliften.nl
 url: www.aesyliften.nl

onderwerp: Personenlift A-5000 exterieur overliggend	schaal: A4	formaat: R.S.	tekening datum: wijzigingsdatum:
Aesy Liften B.V.	order nummer: detail tekening	tekening nummer: 1-3	

Alle rechten voorbehouden. Niets van deze tekening mag worden gereproduceerd of verspreid zonder schriftelijke toestemming van Aesy Liften B.V.